



Лестница Лагуна

Инструкция по сборке
лестницы ЛАГУНА



Производитель:

ПКФ «Водный мир»
Адрес: г. Самара,
ул. Дзержинского, 29 лит. П
Тел. 8 (846) 275-20-68
Тел. 8 (927) 001-31-42
www.lagunatechno.ru
www.laguna.tech

Эксклюзивный дистрибьютор:

ООО «Лагуна Трейд»
Адрес: г. Самара, ул. Аэропорт-2
здание 3Д.
Тел. 8 (987) 169-87-20
Тел. 8 (987) 816-30-84
www.lagunatech.ru



Видеоинструкция по сборке

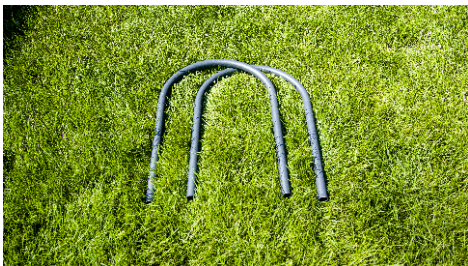
Поздравляем Вас с приобретением продукции Лагуна и Гигабасс, и благодарим за оказанное доверие. Команда-производитель ведёт постоянные работы по совершенствованию изделия и оставляет за собой право вносить изменения в конструкцию. Ваш экземпляр может иметь некоторые отличия от описанного в данном руководстве.

Содержание

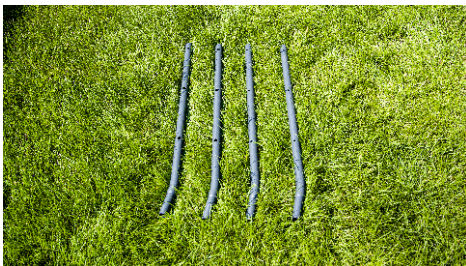
1. Комплектация	4
2. Сборка лестницы	5
3. Эксплуатация и уход	10
4. Зимняя консервация лестницы	10

1. Комплектация

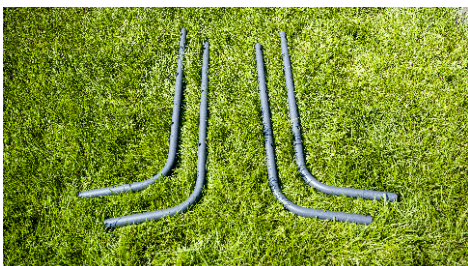
а) Дуговые поручни



б) Прямые стойки



в) L-образные ножки



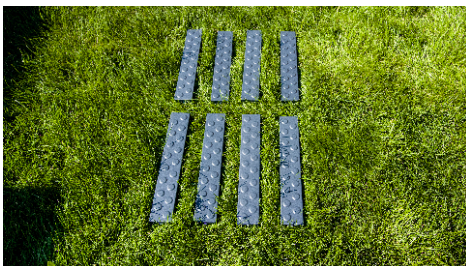
г) Проставки переходные наклонные



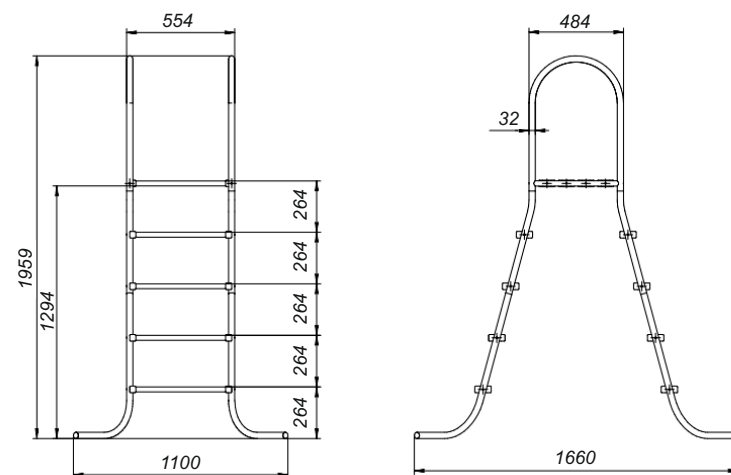
д) Площадка



е) Ступеньки



ё) Втулки болты



2. Сборка лестницы

Перед началом сборки, необходимо убедиться в комплектности изделия по номенклатуре и количеству каждого компонента. Сборку лестницы начинаем с подготовки ступеней к монтажу с использованием проставок переходных наклонных. Обратите внимание, что форма проставок различная по направлению наклона (рисунок 1), перед сборкой рассортируйте (или разложите) проставки по форме наклона. Для сборки ОДНОЙ ступеньки необходимо установить по одной проставке каждой формы с обоих торцов корпуса ступеньки (рисунок 1.1).

Важно: не потеряйте при сборке кузовную гайку, ступеньки в комплекте поставляются с уже предустановленными на посадочные места кузовными гайками.

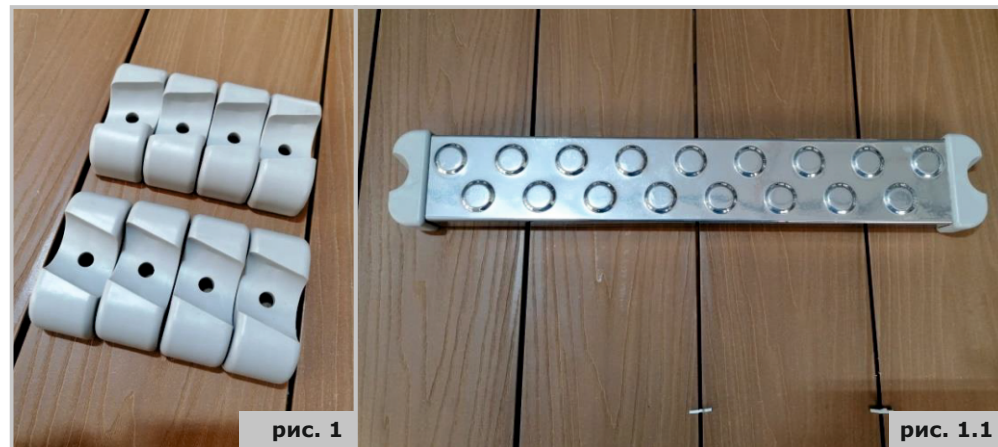


рис. 1

рис. 1.1

Далее нам необходимо взять прямую стойку лестницы и состыковать ее с L-образной ножкой. Для того чтобы их правильно скрепить, необходимо совместить большие отверстия с внешней стороны лестницы (рисунок 2). Аналогично собираем еще 3 таких элемента (рисунок 3).



рис. 2

рис. 3

Прямая стойка и L-образная ножка стягиваются между собой с помощью крепежной фурнитуры ступеньки (рисунок 4, 5).

Будьте ВНИМАТЕЛЬНЫ: не потеряйте втулки (металлические цилиндры между болтом и гайкой). Сердцевина (корпус) втулки должна заходить в центр стойки.



рис. 4

рис. 5

В ножках используются ВТУЛКИ-13мм, в площадке – ВТУЛКИ-10мм.

L-образные ножки лестницы с обеих сторон лестницы также стягиваются с помощью ступени и крепежной фурнитуры (рисунок 6).

Прямые стойки имеют отверстия еще под ДВЕ ступеньки, аналогичным образом выполняем монтаж ступеней с помощью крепежной фурнитуры.

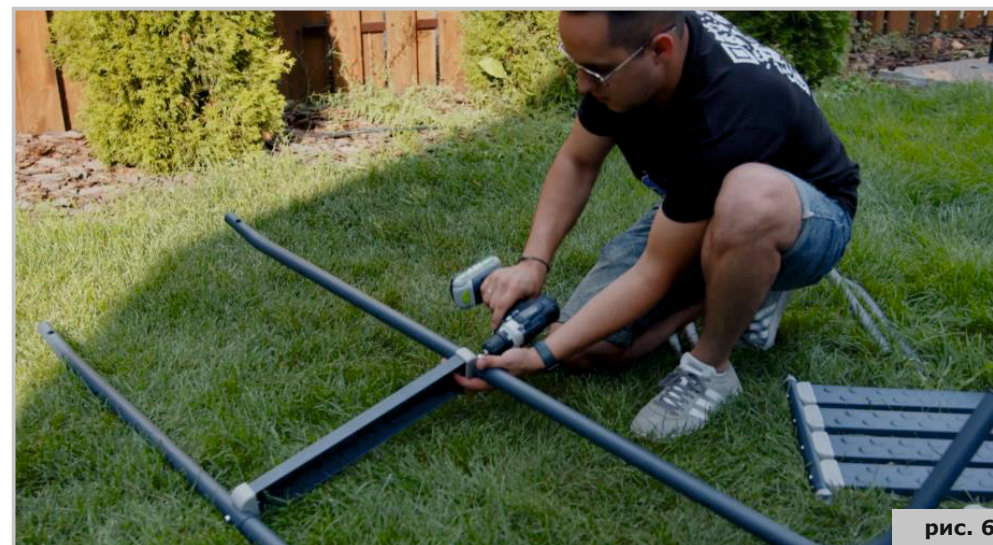


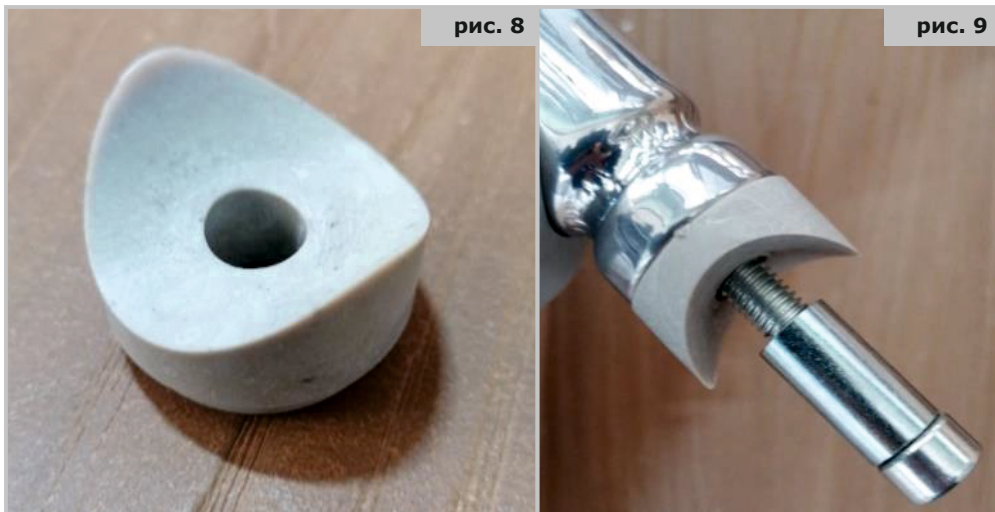
рис. 6

Лестница ЛАГУНА поставляется с уже собранной площадкой, что оптимизирует процесс сборки на месте (рисунок 7).



рис. 7

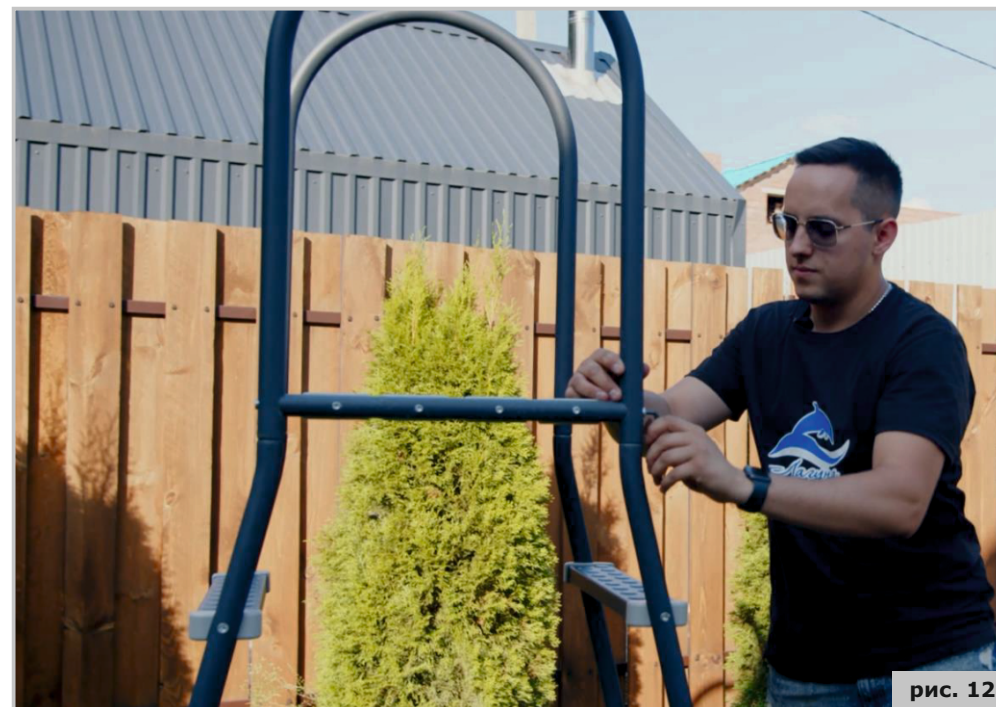
Площадка монтируется к дуговым поручням, с использованием переходных проставок круглых по четырём углам (рисунок 8, 9).



Поручни и площадка стыкуются с ранее собранными ножками со ступенями с использованием крепёжной фурнитуры (рисунок 10, 11).



По окончании сборки затяните все крепёжные соединения (рисунок 12).



3. Эксплуатация и уход

Лестница подходит для бассейнов высотой до 132 см.

Лестницы могут поставляться в двух исполнениях: нержавеющая сталь и окрашенная.

Выдерживает нагрузку до 300 кг.

ВНИМАНИЕ: Во избежание образования коррозии, лестницу не рекомендуется оставлять в воде без необходимости.

При ударной (шоковой) обработке бассейна дезинфицирующими средствами необходимо извлекать лестницу из воды.

Одна из причин появления ржавчины является снижение показателя pH ниже отметки в 7,0 в кислую сторону.

В норме pH воды должен находиться в диапазоне от 7,2 до 7,6.

Лестница может быть подвержена коррозии, поэтому проверяйте ее на предмет неисправности. При возникновении очага коррозии, обработайте его преобразователем ржавчины.

Устанавливайте лестницу на ровную поверхность, никогда не ныряйте и не прыгайте с лестницы, чтобы при динамических нагрузках не повредить покрытие бассейна.

Загрязнения на корпусе лестницы протирайте мягкой ветошью во избежание повреждения ЛКП (без растворителей).

При выходе из строя отдельных комплектующих элементов лестницы, Вы можете заменить их на новые, обратившись к производителю или поставщику продукта.

4. Зимняя консервация лестницы

Лестницу необходимо демонтировать, промыть технологические сочленения от грязи и песка, просушить и протереть насухо мягкой ветошью.

В зимний период храните лестницу в сухом месте.